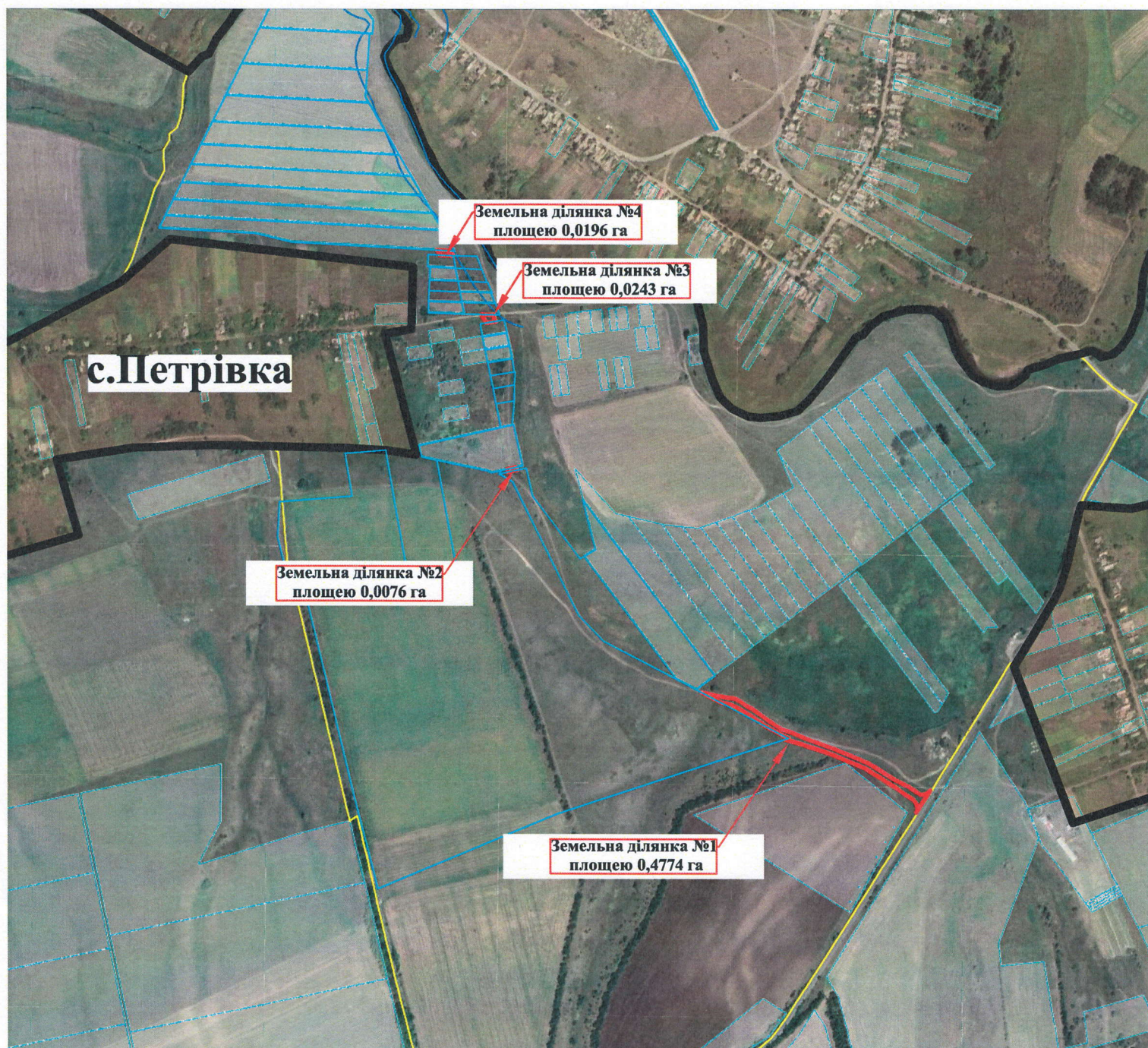


# СИТУАЦІЙНА СХЕМА

## щодо відведення земельних ділянок

## на території Дружківської міської ради



МАСШТАБ 1:10000

### УМОВНІ ПОЗНАЧЕННЯ:

- земельні ділянки, які плануються до відведення загальною площею 0,5289 га
- межі населених пунктів, згідно Публічної кадастрової карти України.

Сертифікований  
інженер-геодезист



О.А. Нерівна